

## Die Druckluft passt perfekt.



### Das Modulsystem 4 plus sorgt für Lösungen, die passen wie angegossen.

Produkte plus. Beratung plus. Ergebnis top. Das ist unser Anspruch. Rufen Sie uns an. Denn damit alles passt wie maßgeschneidert, liegt uns die Beratung durch einen unserer Servicepartner in Ihrer Nähe besonders am Herzen. Ob kleine oder große Lösung. Von der Planung über die Lieferung und Installation bis hin zur Wartung dürfen Sie von uns nur das Beste erwarten. Fragen Sie uns ruhig das eine oder andere Loch in den Bauch. Gerne senden wir Ihnen auch weiteres Informationsmaterial.

#### Ihr Fachhändler

#### Schneider Druckluft GmbH

Ferdinand-Lassalle-Straße 43  
72770 Reutlingen  
Telefon +49 (0) 7121 959-0  
Fax +49 (0) 7121 959-151  
E-Mail [info@tts-schneider.com](mailto:info@tts-schneider.com)

#### In Österreich erreichen Sie uns bei

Tooltechnic Systems GmbH  
Lützowgasse 14  
A-1140 Wien  
Telefon +49 (0) 7121 959-156  
Fax +49 (0) 7121 959-151  
E-Mail [austria@tts-schneider.com](mailto:austria@tts-schneider.com)

[www.schneider-druckluft.com](http://www.schneider-druckluft.com)



**Doppelt super.**

**Komplette  
Druckluftanlage**

**Mobiler Kompressor**

Das neue Mobile Air System:  
komplette Druckluftanlage und  
mobiler Kompressor in einem.

# Die erste mobile Druckluft-Komplettanlage bringt Bewegung in den Werkstattalltag.

## **Damit Sie spontan entscheiden können, wo Sie mit Druckluft arbeiten wollen.**

Das neue Schneider Mobile Air System kombiniert die Stärken einer stationären Druckluftanlage mit denen eines mobilen Kompressors. Das Ergebnis ist eine kleine Revolution: ein mobiler Systemarbeitsplatz, der ohne Rohrleitungen auskommen kann und für den Einsatz in der gesamten Werkstatt, aber auch darüber hinaus wie geschaffen ist.

Das neue Mobile Air System setzt in Punkto Leistungsfähigkeit, Systemzubehör und Mobilität keine Grenzen: So wie man sich eine vollständige stationäre Druckluftanlage auf Rollen vorstellt.

### **Rundum einsatzbereit.**

Mit zwei Rädern, zwei Lenkrollen und zwei Lenkbügeln ist das Schneider Mobile Air System unglaublich beweglich und damit überall dort erfolgreich im Einsatz, wo Sie es wünschen.

### **Rundum bedienungsfreundlich.**

Das Mobile Air System hat zwei gummierte Ablageflächen, damit alles griffbereit liegt und beim Arbeiten auf unebenem Gelände nichts ins Rutschen kommt. Die obere Fläche ist zudem auf Systainergröße abgestimmt.

### **Rundum ausbaufähig.**

Das Schneider Mobile Air System lässt sich nach Bedarf ganz einfach um- oder ausbauen. Vom Zusatzbehälter für extra viel Druckluft bis hin zum Schlauchaufroller.

### **Rundum leise.**

Die schallisolierte Verkleidung macht das Mobile Air System zum leisesten Vertreter seiner Klasse. Bei der Silent-Variante wird das Arbeitsgeräusch so auf bisher unerreichte 69 dB gedämmt.

### **Rundum wartungsarm.**

Der neue Kondensatverdunster kümmert sich automatisch um anfallendes Wasser. Und dank dem Betriebsstundenzähler wissen Sie immer genau, wann der nächste Service fällig ist.





# Rundum ausbaufähig, modular und flexibel.

Wenn Ihre Anforderungen wachsen, wächst das Schneider Mobile Air System mit. Ob umbauen oder ausbauen – Schneider bietet Ihnen ein umfassendes Programm an zusätzlichem Systemzubehör, mit dem Sie das Mobile Air System jedem Druckluftbedürfnis anpassen können: individuell und exakt so, wie Sie es brauchen.

## Zusatz-Behälter

- Das Plus für geänderte Druckluftbedürfnisse
- Extra leichte Montage
- Auch mit zusätzlichem Behälter weiterhin von TÜV-Prüfungen befreit

## Werkzeughalter

- Befestigung für Druckluftwerkzeuge
- Fächer für sämtliches Zubehör und Verbrauchsmaterial
- Alles, was Sie brauchen, ist mit einen Griff erreichbar

## Schlauchaufroller

- Doppelter Schutz dank praktischem Schlauchaufroller
- Keine Stolperfallen, kein Schlauchgewirr am Boden

## Kältetrockner

- Leicht montierbarer Kältetrockner
- Für beste Luftqualität



# Rundum komfortabel und bedienungsfreundlich.



Das Schneider Mobile Air System macht es Ihnen ganz einfach. Angefangen von der übersichtlichen Kommando-zentrale bis hin zum Betriebs-stundenzähler für pünktliche Service-Inspektionen. So können Sie in jeder Situation auf eine optimale Leistung des mobilen Wunderwerks zählen.



**1 Kommandozentrale**

Mit dem Bedientableau haben Sie alles im Überblick und im Griff – einfach und bequem.

**2 Zeitgemäßer Service**

Mit dem Betriebsstundenzähler wissen Sie genau, wann der nächste Service fällig ist. Optimale Wartung gewährleistet schließlich maximale Lebensdauer.

**3 Das Wichtigste immer im Blick**

Mit den 2 übersichtlich platzierten Manometern haben Sie den Behälter- und Arbeitsdruck stets im Auge.

**4 Bestens geschützt**

Die Sicherheitsschnellkupplung verhindert peitschende Luftschläuche als Verletzungsgefahr.

**5 Mit oder ohne Öl?**

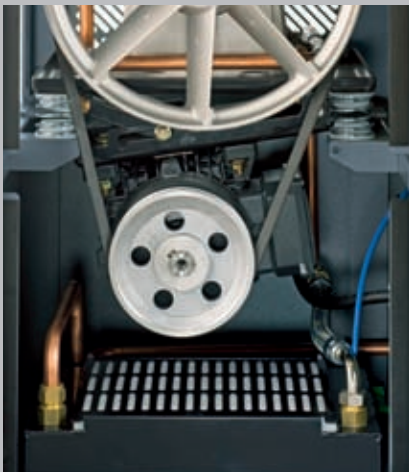
Serienmäßig dabei: ein Filterwasserabscheider für geregelte und gereinigte Druckluft sowie ein Nebelöler für geölte Druckluft.

**6 Ein, aus – sicher und schnell**

Druckschalter mit Anlaufleistung und Motorschutz für vollautomatischen Betrieb.

**7 Anschluss gesucht?**

2 staubgeschützte 230-V-Steckdosen, z. B. für einen Kältetrockner, Lampen etc. sind inklusive.



### **Innovation inklusive: der automatische Kondensatverdunster.**

Automatic Condensate Extractor – drei Worte, die für weniger Wartungsaufwand stehen. Durch die automatische Ableitung und anschließende Verdunstung des Kondensats aus Behälter und Filterwasserabscheider fällt das Leeren von Auffangbehältern vollständig weg.

# Rundum leise, wartungsarm und robust.

## Schön anzusehen, kaum etwas zu hören.

Das Schneider Mobile Air System ist rundum verkleidet und in der Silent-Variante im Betrieb auf 69 dB gedämmt. Das entspricht normaler Gesprächslautstärke.

## Immer einen festen Stand.

Der niedrige Schwerpunkt sorgt selbst auf unebenem Gelände für Stabilität, während die Schwingungsdämpfung Vibrationen wirksam reduziert. Darüber hinaus hat das Mobile Air System zwei gummierte Ablageflächen, damit gerade nicht gebrauchtes Werkzeug bleibt, wo es hingehört.

## Lang lebe die Belastbarkeit.

Auf den hochwertigen Druckbehälter geben wir 15 Jahre Garantie gegen Durchrosten. Und damit im Falle eines Falles alle Anzeige- und Bedienelemente geschützt sind, ist das Mobile Air System mit einem umlaufenden Rahmen versehen.





# Rundum Vorteile.

**Total kompakt:** egal wo Sie eine Druckluftanlage brauchen, schieben Sie das Mobile Air System ganz einfach hin.

**Individuell zusammenstellbar:** vom Zusatzbehälter über den Kältetrockner bis zur Werkzeugablage.

**Ergonomisch und mit viel Komfort:** mit praktischen Ablageflächen und mit übersichtlichem Bedientableau auf Arbeitshöhe.

**Unglaublich leise:** mit 69 dB im Betrieb nicht lauter als ein normales Gespräch zwischen Kollegen.

**Absolut effizient:** mit der automatischen Keilriemenspannung für maximale Leistung und den groß dimensionierten 1/2"-Leistungsquerschnitten für weniger Druckverluste.

# Die Mobile Air System Familie.



**MAS 500-10-60 D**  
Artikel-Nr. A 888 005

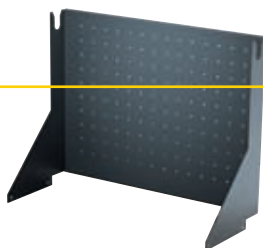


**MAS 500-10-60 D-Silent**  
Artikel-Nr. A 888 007



**Modul MAS-Tank 3-10**  
Artikel-Nr. H 110 610

**Modul MAS-Dryer 3-10**  
Artikel-Nr. H 611 000  
(ohne Abbildung)



**Modul MAS-Panel 3-10**  
Artikel-Nr. B 060 000



**Modul MAS-Store 3-10**  
Artikel-Nr. B 060 001



**Schlauchaufroller**  
Artikel-Nr. D 312 511

Typ	Geräusch (dB (A))	Druck (bar)	Spannung (V)	Antriebsleistung (kW)	Ansaugleistung (l/min)	Füllleistung (l/min)	Behälter (l)	Gewicht (kg)	Artikel-Nr.
MAS 400-10-50 W	75	10	230	2,2	390	285	50	101,5	A 888 001
MAS 400-10-50 D	75	10	400	2,2	390	285	50	101,5	A 888 002
MAS 400-10-50 W-Silent	69	10	230	2,2	390	285	50	107,5	A 888 003
MAS 400-10-50 D-Silent	69	10	400	2,2	390	285	50	107,5	A 888 004
MAS 500-10-60 D	75	10	400	3,0	500	390	60	136,5	A 888 005
MAS 500-10-60 D-Silent	69	10	400	3,0	500	390	60	142,5	A 888 007
MAS 650-10-90 D	75	10	400	4,0	650	520	90	171,5	A 888 008
MAS 650-15-60 D	75	15	400	4,0	650	520	60	197,5	A 888 009
MAS 650-10-90 D-Silent	69	10	400	4,0	650	520	90	177,5	A 888 010
MAS 650-15-90 D-Silent	69	15	400	4,0	650	520	90	203,5	A 888 011

Alle Ausführungen mit einer Antriebsleistung von 2,2 und 4,0 kW sind lieferbar ab Herbst 2008.